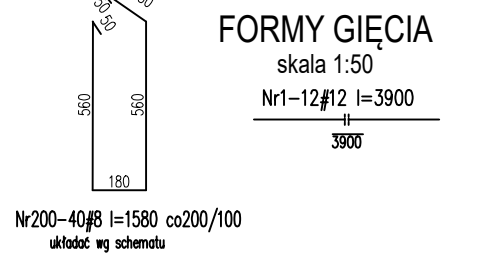
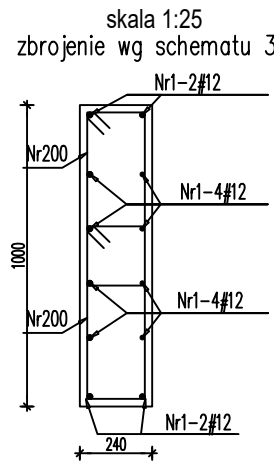


S-1.8.1 100x24 szt. 2 L=2,80 m otulina 2,5 cm

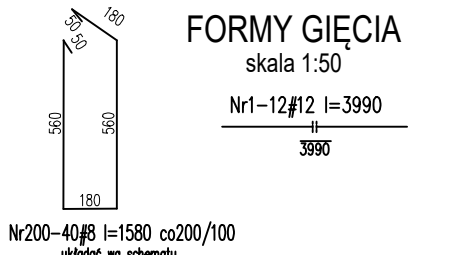
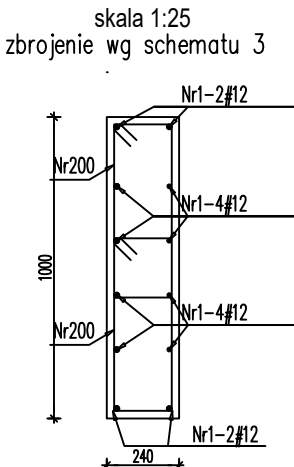


Zestawienie stali dla 1 szt elementu

Nr	Ilość [szt]	Śred [mm]	Dług [mm]	#8	#12	UWAGI
1	12	#12	3900		46.8	
200	40	#8	1580	63.2		
RAZEM wg średnic [m]						
				63.2	46.8	
MASA 1mb [kg/m]						
				0.395	0.888	
RAZEM wg średnic [kg]						
				25	41.6	
RAZEM wg gat. stali [kg]						
				66.5		

wymiary w osi

S-1.8 100x24 szt. 2 L=2,89 m otulina 2,5 cm

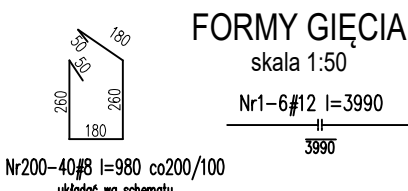
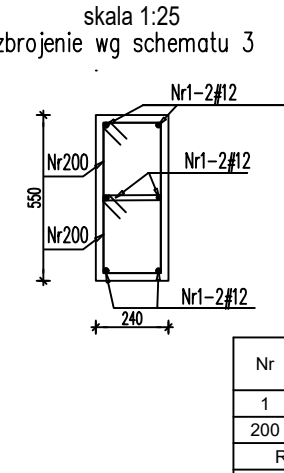


Zestawienie stali dla 1 szt elementu

Nr	Ilość [szt]	Śred [mm]	Dług [mm]	#8	#12	UWAGI
1	12	#12	3990		47.88	
200	40	#8	1580	63.2		
RAZEM wg średnic [m]						
				63.2	47.9	
MASA 1mb [kg/m]						
				0.395	0.888	
RAZEM wg średnic [kg]						
				25	42.5	
RAZEM wg gat. stali [kg]						
				67.5		

wymiary w osi

S-1.7 55x24 szt. 2 L=2,89 m otulina 2,5 cm

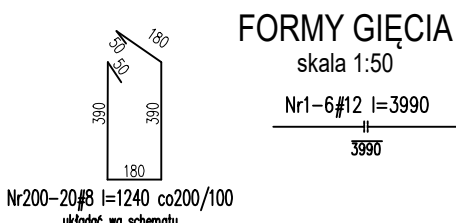
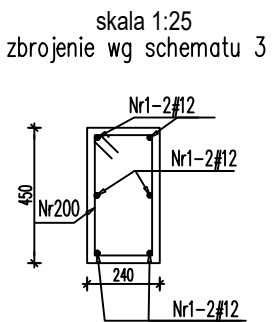


Zestawienie stali dla 1 szt elementu

Nr	Ilość [szt]	Śred [mm]	Dług [mm]	#8	#12	UWAGI
1	6	#12	3990		23.94	
200	40	#8	980	39.2		
RAZEM wg średnic [m]						
				39.2	23.9	
MASA 1mb [kg/m]						
				0.395	0.888	
RAZEM wg średnic [kg]						
				15.5	21.3	
RAZEM wg gat. stali [kg]						
				36.7		

wymiary w osi

S-1.6 45x24 szt. 6 L=2,89 m otulina 2,5 cm

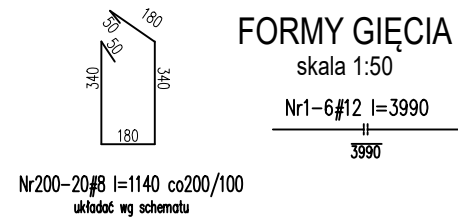
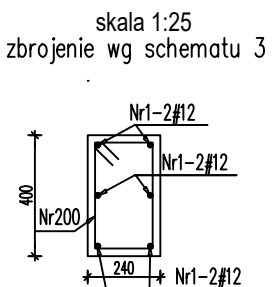


Zestawienie stali dla 1 szt elementu

Nr	Ilość [szt]	Śred [mm]	Dług [mm]	#8	#12	UWAGI
1	6	#12	3990		23.94	
200	20	#8	1240	24.8		
RAZEM wg średnic [m]						
				24.8	23.9	
MASA 1mb [kg/m]						
				0.395	0.888	
RAZEM wg średnic [kg]						
				9.8	21.3	
RAZEM wg gat. stali [kg]						
				31.1		

wymiary w osi

S-1.5 40x24 szt. 5 L=2,89 m otulina 2,5 cm

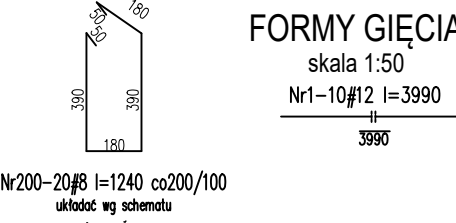
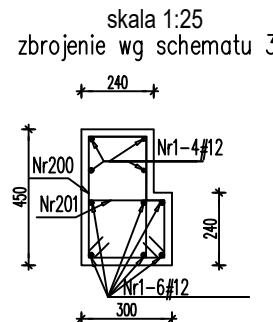


Zestawienie stali dla 1 szt elementu

Nr	Ilość [szt]	Śred [mm]	Dług [mm]	#8	#12	UWAGI
1	6	#12	3990		23.94	
200	20	#8	1140	22.8		
RAZEM wg średnic [m]						
				22.8	23.9	
MASA 1mb [kg/m]						
				0.395	0.888	
RAZEM wg średnic [kg]						
				9	21.3	
RAZEM wg gat. stali [kg]						
				30.3		

wymiary w osi

S-1.4 30/45x24 szt. 1 L=2,89 m otulina 2,5 cm

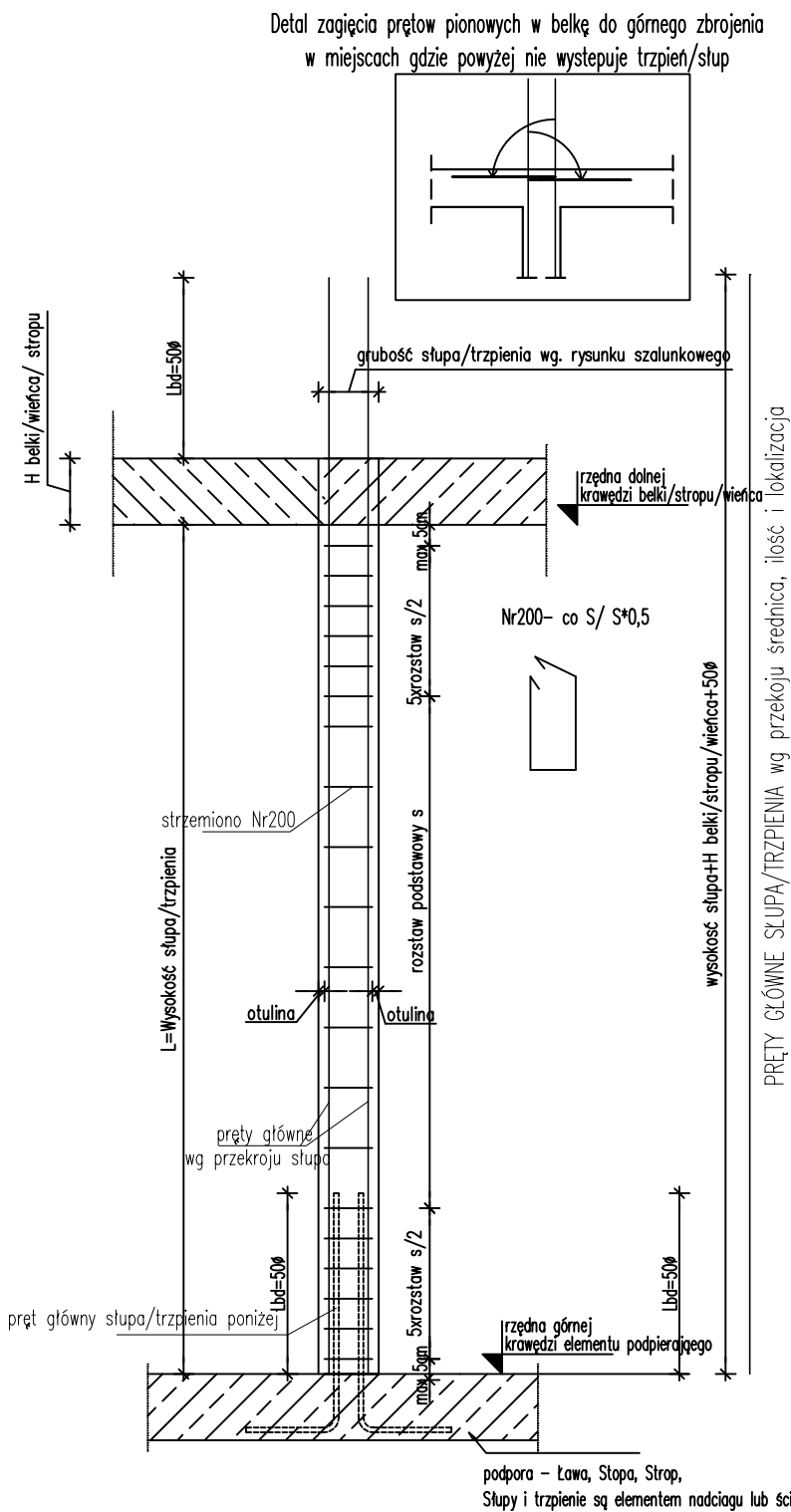


Zestawienie stali dla 1 szt elementu

Nr	Ilość [szt]	Śred [mm]	Dług [mm]	#8	#12	UWAGI
1	10	#12	3990		39.9	
200	20	#8	1240	24.8		
201	20	#8	940	18.8		
RAZEM wg średnic [m]						
				43.6	39.9	
MASA 1mb [kg/m]						
				0.395	0.888	
RAZEM wg średnic [kg]						
				17.2	35.4	
RAZEM wg gat. stali [kg]						
				52.7		

wymiary w osi

schemat zbrojenia słupów/trzpieni 3



- UWAGI:
1. Pręty główne, w przypadku gdzie nie występuje słup powyżej, zagiąć w pierwszeństwie do zbrojenia górnego belki/ wienca w razie braku do płyty stropowej .
  2. Strzemienna układać wg schematu. Średnica i rozstaw S podana na przekrojach słupów. Pierwsze strzemię w odległości max 5cm od podpory
  3. Starterem dla pręta głównego jest pręt ze ściany poniżej, połączyć na długość zakotwienia 50\*

UWAGI:

1. Wymiary podano w [mm], rzędne w [m].
2. Zabrania się odmierzania wymiarów ze skali rysunku,
3. Dokładna lokalizacja otworów wg projektów branżowych,
4. W razie konieczności zbrojenie dopasować do szalunku docinając lub zwiększając zakłady prętów,
5. Rysunek rozpatrywać wraz z rys. zbrojeniowymi pozostałych elementów, rys. szalunkowymi, projektem architektury i projektami branżowymi,
6. PRZED ZABETONOWANIEM UMIEŚCIĆ STARTERY SŁUPÓW I ŚCIAN WYŻSZEJ KONDYGNACJI!
7. Słupy i trzpień wywodzić na wysokość spodu belki, stropu, wienca zbrojenie słupów/trzpieni zakotwić w górnym zbrojeniu belki, stropu, wienca na dt. min 50\*
8. Wymiary prętów w osi
9. Długość zakotwienia i zakładu dla prętów 50\*<sup>a</sup>
10. Pręty główne w elementach z wykazem za mb wykonać za dłuższy

RYСУNKI ROZPATRYWAĆ ŁĄCZNIE Z RYSUNKAMI I OPISEM POSZCZEGÓLNYCH BRANŻ. WSZELKIE PRZEBIEGA INSTALACYJNE ODCZYTYWAĆ Z RYS. BRANŻOWYCH.

BETON B37 (C30/37)  
# - STAL A-IIIN (B500SP)  
Ø - STAL A-I (St3S)

KLASY EKSPOZYCYJCI:  
1. Elementy podziemia : XC2.  
2. Elementy nadziemia : XC1.

UWAGA

Rysunek zbrojeniowy nie jest podstawą do odczytywania i wykonywania geometrii konstrukcji żelbetowej. Taką podstawę stanowi rysunek szalunkowy konstrukcji. Rysunek zbrojeniowy służy jedynie do odczytywania geometrii oraz lokalizacji prętów zbrojeniowych.

Investor:

Wojewódzki Szpital Zespolony w Kielcach  
ul. Grunwaldzka 45, 25-736 Kielce  
NIP 9591291292, REGON 28978500000, KRS 0000001580



Nazwa inwestycji:  
Rozbudowa i przebudowa budynku przychodni przyszpitalnej (nr. ewid. bud. 196)  
o Wojewódzka Poradnię dla dorosłych w ramach inwestycji „Wzmocnienie ambulatoryjnej opieki specjalistycznej w Wojewódzkim Szpitalu Zespolonym w Kielcach”

Adres Inwestycji:  
ul. Grunwaldzka 45, 25-736 Kielce  
Działki nr ewid.: część 390/13  
obręb 0015 Kielce, gm. Kielce, pow. Miasto Kielce

**4idea**  
BIURO PROJEKTOWE  
Karol Sitarski  
ul. Złota 15/U5, 25-015 Kielce  
tel: 510-032-264  
e-mail: 4idea@4idea.pl

Faza Projektu	PROJEKT TECHNICZNY			
Temat Rysunku	Zbrojenie słupów parteru			
Funkcja	Projektant	Numer Uprawnień	Data	Podpis
Projektował	mgr inż. Piotr Baltyń	SWK/0001/PBKb/20 do projektowania bez ograniczeń w specjalności konstrukcyjno-budowlanej	MAJ 2025	
Sprawdził	mgr inż. Tomasz Owsiak	SWK/0128/POOK/09 do projektowania bez ograniczeń w specjalności konstrukcyjno-budowlanej		
Rew.: 0	Skala: 1:25	Branża: Konstrukcja	Nr rys:	K-23